



ការជំរឿន និង ការតំណាងក្នុងនយោបាយ — ការបែងចែកសង្កាត់ឡើងវិញ

ការជំរឿនត្រូវបានប្រើប្រាស់ជាមូលដ្ឋានសម្រាប់ការបែងចែកសង្កាត់ឡើងវិញ ដែលកំណត់នូវការតំណាងក្នុងនយោបាយរបស់សហគមន៍ ។ ប្រជាជន ត្រូវបានបែងចែកតាមសង្កាត់ ដើម្បីបោះឆ្នោតជ្រើសរើសអ្នកតំណាងនៅក្នុងក្រុមប្រឹក្សាទីក្រុង សភាស្រុក ព្រឹទ្ធសភា និង សភាតំណាងរាស្ត្រអាមេរិក ។ រដ្ឋធម្មនុញ្ញអាមេរិកបានចែងថា ប្រភេទសង្កាត់នីមួយៗមានចំនួនប្រហាក់ប្រហែលគ្នា ។ ឧទាហរណ៍ ទីក្រុងមួយដែលមានប្រជាជនចំនួន 100,000 នាក់ និង សមាជិកក្រុមប្រឹក្សាទីក្រុងចំនួនដប់នាក់ ត្រូវតែគូសបន្ទាត់សង្កាត់ ដូច្នោះ សង្កាត់នីមួយៗ ដែលត្រូវបានតំណាងដោយសមាជិកក្រុមប្រឹក្សាម្នាក់ៗមានប្រជាជនប្រហែលជា 10,000 នាក់ ។

ការបែងចែកសង្កាត់ឡើងវិញពឹងផ្អែកលើការជំរឿន

ការជំរឿនត្រូវបានធ្វើឡើងរៀងរាល់ដប់ឆ្នាំម្តង ដើម្បីកំណត់ការប្រែប្រួលនៃចំនួនប្រជាជន ។ ដោយសារតែប្រជាជនផ្លាស់ប្តូរទីលំនៅ ហើយសហគមន៍មានការរីកចម្រើន ឬ អន់ថយ ព្រំដែននៃរាល់សង្កាត់ត្រូវបានគូសឡើងវិញតាមទិន្នន័យជំរឿនថ្មី ។ ដំណើរការនេះ ត្រូវបានហៅថា "ការបែងចែកសង្កាត់ឡើងវិញ" ។

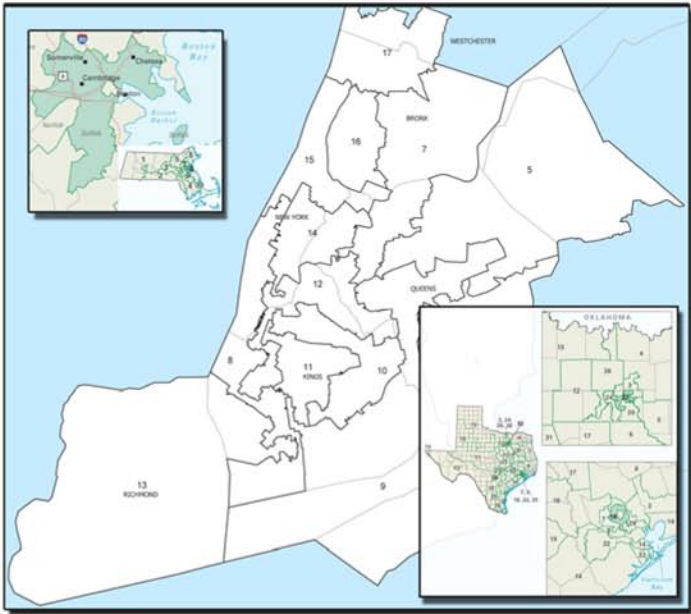
ការបែងចែកសង្កាត់ឡើងវិញមានសារៈសំខាន់ ចំពោះប្រជាជនអាមេរិក-អាស៊ី

ការបែងចែកសង្កាត់ឡើងវិញគឺជាឱកាសមួយ សម្រាប់បង្កើនឥទ្ធិពល និង ការតំណាងក្នុងនយោបាយ របស់ប្រជាជនអាមេរិក-អាស៊ី ដោយរក្សាសហគមន៍ឱ្យនៅជាមួយគ្នា ។ ទោះយ៉ាងណា ការបែងចែកសង្កាត់ឡើងវិញក៏អាចបែងចែក ឬ "ផ្តាសាយ" ប្រជាជនអាមេរិក-អាស៊ី ដែលនឹងបណ្តាលឱ្យកម្លាំងបោះឆ្នោតរបស់សហគមន៍ថយចុះដែរ ។

ជម្រើសក្នុងការបែងចែកសង្កាត់ឡើងវិញ សម្រាប់ប្រជាជនអាមេរិក-អាស៊ី

ទិន្នន័យជំរឿនបង្ហាញពីចំនួន ជនជាតិ និងព័ត៌មានផ្សេងៗទៀតនៃប្រជាជនដែលរស់នៅក្នុងតំបន់ភូមិសាស្ត្រជាក់លាក់ ដូចជា ទីក្រុងទូទៅ ទីក្រុងធំៗ សង្កាត់ ឬក៏ម្តុំផ្លូវ ។ ការប្រើប្រាស់ទិន្នន័យនេះ សង្កាត់អាចត្រូវបានគូសចែកជាក្រុមនៃប្រជាជនអាមេរិក-អាស៊ី ដោយមានផលប្រយោជន៍រួម ដើម្បីឱ្យប្រជាជនអាចបោះឆ្នោតជ្រើសរើសបេក្ខជនតាមជម្រើសរបស់ពួកគេបាន ។ សង្កាត់ខាងក្រោមអាចត្រូវបានគូស ប្រសិនបើជំរឿនរកឃើញថា សហគមន៍អាមេរិក-អាស៊ីមានទំហំធំជាងលេខ និង តូចក្នុងការរស់នៅល្មមហើយ ។

- **"សង្កាត់ឱកាសអាស៊ី"** – សង្កាត់ដែលប្រជាជនអាមេរិក-អាស៊ីជាអ្នក បោះឆ្នោតក្នុងចំនួនច្រើនជាងគេ (យ៉ាងហោចណាស់ 50%) ។ នៅទីនេះ ប្រជាជនអាមេរិក-អាស៊ី និងអាចបោះឆ្នោតជ្រើសរើសអ្នកតំណាង សង្កាត់បាន ។
- **"សង្កាត់ឥទ្ធិពលអាស៊ី"** – សង្កាត់ដែលប្រជាជនអាមេរិក-អាស៊ី មាន ចំណែកធំល្មម (អាច 20-30%) ក្នុងចំណោមចំនួនប្រជាជនសរុប នៅក្នុងសង្កាត់ និងអាចសម្រេចចិត្តលើលទ្ធផលនៃការបោះឆ្នោតក្នុងចំណោមបេក្ខជនមួយចំនួន ។
- **"សង្កាត់ពហុជនជាតិ"** – សង្កាត់ដែលការរស់នៅរបស់ប្រជាជន អាមេរិក-អាស៊ីមានលាយជាមួយនឹងក្រុមជនជាតិភាគតិចផ្សេងៗទៀត ដោយមាន ផលប្រយោជន៍រួម ។ ទោះបីជាប្រជាជនអាមេរិក-អាស៊ីតែឯងមានចំនួនតិចជាងចំនួនភាគច្រើនក៏ដោយ ដោយរួមគ្នាជាមួយក្រុមជនជាតិភាគតិច បង្កើតបានជាចំនួនភាគច្រើនបាន ។ ពួកគេទាំងអស់អាចបោះឆ្នោត ជ្រើសរើសអ្នកតំណាងសង្កាត់ ។



ជំហានបន្ទាប់

Asian American Legal Defense and Education Fund នឹងធ្វើការជាមួយ ក្រុមប្រជាជនក្នុងសហគមន៍លើការបែងចែកសង្កាត់ឡើងវិញ ដើម្បីធានាថា ប្រជាជនអាមេរិក-អាស៊ី មានឱកាសពេញលេញ និង យុត្តិធម៌ក្នុងការបោះឆ្នោត ជ្រើសរើសបេក្ខជនតាមជម្រើសរបស់ ពួកគេ ។ ការរាប់ចំនួនប្រជាជនអាមេរិក-អាស៊ីពេញលេញ និង ត្រឹមត្រូវគឺជាជំហានដំបូងដ៏សំខាន់ ។ សូមត្រូវ បានរាប់នៅក្នុងការជំរឿននេះ ។

សម្រាប់ព័ត៌មានបន្ថែម សូមទាក់ទង :

AALDEF តាមរយៈ "votingrights@aaldef.org" ឬក៏ 212-966-5932 ។