



এশিয়ান আমেরিকান লিগাল ডিফেন্স অ্যান্ড এডুকেশন ফাউন্ডেশন

99 হাডসন স্ট্রীট, 12 তলা, • নউ ইয়র্ক, NY 10013 • 212.966.5932 • www.aaldef.org

আদমশুমারি ও রাজনৈতিক প্রতিনিধিত্ব - নির্বাচনী জেলা (ডিস্ট্রিক্ট) পুনর্নির্ধারণ

আদমশুমারির ভিত্তিতে জেলা পুনর্নির্ধারণ করা হয়, যা সম্প্রদায়গুলির রাজনৈতিক প্রতিনিধিত্ব নির্ধারণ করে। সিটি কাউন্সিল, স্টেট অ্যাসেম্বলি, স্টেট সেনেট ও ইউ.এস. হাউস অফ রিপ্রেজেন্টেটিভস-এ প্রতিনিধি নির্বাচনের জন্য লোকদের “জেলা”য় দলবদ্ধ করা হয়। ইউ.এস. সংবিধান এটা বাধ্যতামূলক করে দিয়েছে যে প্রত্যেক প্রকারের জেলায় প্রায় সমসংখ্যক মানুষ থাকতে হবে। উদাহরণস্বরূপ, দশজন কাউন্সিল সদস্যযুক্ত 100,000 মানুষের একটি শহরের জেলার সীমানা এমনভাবে আঁকতে হবে যাতে প্রত্যেক কাউন্সিল সদস্যের দ্বারা প্রতিনিধিত্বকৃত জেলায় প্রায় 10,000 জন মানুষ থাকেন।

আদমশুমারির ভিত্তিতে জেলা পুনর্নির্ধারণ করা হয়

জনসংখ্যার পরিবর্তন নির্ধারণের জন্য প্রতি দশ বছরে আদমশুমারি করা হয়। লোকেরা স্থানান্তরিত হয় এবং সম্প্রদায়গুলি বৃদ্ধি পায় বা সঙ্কুচিত হয়, তাই নতুন জনগণনার তথ্য অনুযায়ী প্রতিটি জেলার সীমানা নতুন করে আঁকতে হয়। এই প্রক্রিয়াকে বলা হয় “জেলা পুনর্নির্ধারণ”।

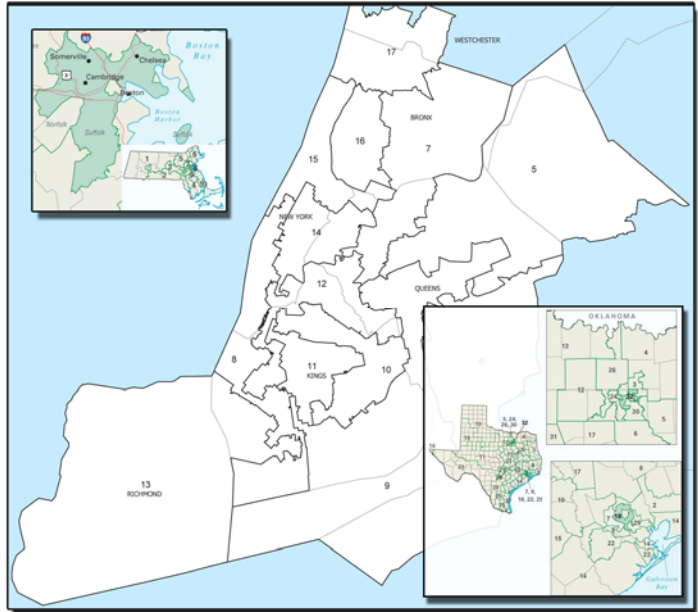
এশীয় আমেরিকানদের জন্য জেলা পুনর্নির্ধারণ গুরুত্বপূর্ণ

জেলা পুনর্নির্ধারণ হল সম্প্রদায়গুলিকে একত্রে রাখার মাধ্যমে এশীয় আমেরিকানদের রাজনৈতিক প্রভাব ও প্রতিনিধিত্ব বাড়ানোর জন্য একটি সুযোগ। তবে জেলা পুনর্নির্ধারণ এশীয় আমেরিকান অঞ্চলগুলিকে বিভাজন বা “নির্বাচনী ক্ষেত্রকে বিভাজন” করতে পারে এবং সম্প্রদায়ের ভোটের শক্তিকে দুর্বল করে দিতে পারে।

এশীয় আমেরিকানদের জন্য জেলা পুনর্নির্ধারণের বিকল্পসমূহ

আদমশুমারির নির্দিষ্ট ভৌগোলিক অঞ্চলে, যেমন শহরে, কাউন্সিলে, পাড়ায় বা স্ট্রীট ব্লকে বসবাসকারী মানুষের সংখ্যা, জাতি ও অন্যান্য বৈশিষ্ট্য সম্বন্ধে জানা যায়। এই তথ্য ব্যবহার করে, সাধারণ স্বার্থসম্পন্ন এশীয় আমেরিকানদের শ্রেণীবদ্ধ করার জন্য জেলাগুলির সীমানা আঁকা যায় যাতে তারা তাদের পছন্দমত প্রার্থী নির্বাচন করতে পারেন। আদমশুমারি যদি দেখতে পাওয়া যায় যে এশীয় আমেরিকান সম্প্রদায় সংখ্যার দিক থেকে বিশাল এবং আবাসিক দিক থেকে যথেষ্ট দৃঢ়রূপে একত্রিত, তাহলে নিম্নলিখিত জেলাগুলি তৈরি হতে পারে।

- “এশীয়-সুযোগসম্পন্ন জেলা” - যে সমস্ত জেলায় এশীয় আমেরিকানরা ভোটারদের মধ্যে সংখ্যাগরিষ্ঠ (কমপক্ষে 50%)। এখানে এশীয় আমেরিকানরা জেলার প্রতিনিধি নির্বাচন করতে পারবেন।
- “এশীয়-প্রভাববাহী জেলা” - যে সমস্ত জেলায় এশীয় আমেরিকানরা জেলার জনসংখ্যার একটি উল্লেখযোগ্য অংশ (সম্ভবত 20-30%) এবং বিভিন্ন প্রার্থীদের মধ্যে থেকে একটি নির্বাচনের ফলাফল নির্ধারণে সমর্থ হতে পারে।
- “বহুসাংস্কৃতিক জেলা” - যে সমস্ত জেলায় এশীয় আমেরিকানদের সাথে সাধারণ স্বার্থসম্পন্ন আরেকটি সংখ্যালঘু গোষ্ঠীকে একসাথে যুক্ত করা হয়। যদিও এশীয় আমেরিকানরা একা সংখ্যাগরিষ্ঠতার চেয়ে কম হতে পারে, তবে সংখ্যালঘু গোষ্ঠীগুলি একসাথে সংখ্যাগরিষ্ঠতা পেতে পারে। তারা একত্রে জেলার একজন প্রতিনিধি নির্বাচন করতে পারে।



পরবর্তী পদক্ষেপ

এশিয়ান আমেরিকান লিগাল ডিফেন্স অ্যান্ড এডুকেশন ফাউন্ডেশন এটা সুনিশ্চিত করার জন্য সম্প্রদায়ের গোষ্ঠীগুলির সাথে জেলা পুনর্নির্ধারণের ব্যাপারে কাজ করবে যেন এশীয় আমেরিকানরা তাদের পছন্দের প্রার্থীকে নির্বাচনের জন্য সম্পূর্ণ ও ন্যায্য সুযোগ পায়। আদমশুমারিতে এশীয় আমেরিকানদের জনসংখ্যার একটি সম্পূর্ণ ও নির্ভুল গণনা হল একটি জরুরী প্রথম পদক্ষেপ। আদমশুমারি নিজেকে অন্তর্ভুক্ত করুন।

আরো তথ্যের জন্য এখানে যোগাযোগ করুন:

“votingrights@aaldef.org”-এ বা 212-966-5932 নম্বরে AALDEF এর সাথে।